



ДОПЪЛНИТЕЛНИ ГАРАНЦИОННИ УСЛОВИЯ

Изисквания за място за монтаж:

За да бъде извършен качествено Вашия монтаж и гаранцията да бъде валидна, трябва помещението, в което ще се монтира ваната, да отговаря на следните условия:

1. Достъп: Трябва да има възможност да се постави закупената вана, на мястото за монтаж, като това не трябва да е съпроводено от допълнителни монтажни или ремонтни дейности.
2. Под: Пода трябва да е равен хидро изолиран. Наклона на пода, не бива да е повече от 1% към втория сифон в помещението.
3. Стени , ъгли: Стените трябва да са равни, без изразен релеф и да са перпендикулярни на пода. Не се допуска отклонение повече от 0.5 ° спрямо пода.
4. Други:
 - 4.1. Чистота: мястото за монтаж трябва да бъде почистено от отпадъци, замърсявания и прах.
 - 4.2. Температура: помещението трябва да е с температура по-висока от 15 °С, като да не се допуска в помещението след монтажа на ваната температурата да бъде под 5 °С.
 - 4.3. Слънце: Ваните са за вътрешна употреба и прякото слънчево греене , може сериозно да увреди ваната или системите и. Температури на въздуха над 40 °С, са нежелателни и опасни за изделието.
 - 4.4. При вграждане на вани е дължително да има вентилация на подвановото пространство, както и ревизионен отвор (или няколко), който да позволява достъп до системите на ваната. Също така да има възможност за демонтиране на ваната, без повреждането и.
 - 4.5. Монтираните паравани или други аксесоари, трябва да не повреждат повърхността на ваната и лесно да могат да бъдат демонтирани.
5. Качване на ваната: Ваната се качва и поставя в помещението за монтажа от клиента, ако няма заявено и предварително уговорено друго с монтажната група. Качването е ПЛАТЕНО съгласно ценовата листа на Акварелакс БГ ЕООД. Повреди на ваната причинени от качване на ваната от клиента, могат да доведат до частично или пълно отпадане на гаранцията на ваната.
6. Стандартен монтаж: Стандартния монтаж се извършва, като ваната се нивелира по борда на ваната и тя се закрепва посредством силикон за стената. Всички други типове монтаж се заплащат, както и аксесоарите за тях. Ако клиента откаже да бъде завършен монтажа или е невъзможно да се завърши по причини , които са следствие от неспазени предарителни условия за монтаж, които са описани в допълнителните гаранционни условия, монтажната група има право да ограничи времето за гаранция или напълно да я отмени, като я обяви за невалидна.

Ако монтажа не е завършен, клиента няма право да ползва ваната и ако го направи, всички последствия са за негова сметка и Акварелакс БГ ЕООД, не носи отговорност за настъпилите имуществени или други щети по изделието или претърпени наранявания, контузии, вътрешни увреждания или смърт от страна на ползващия ваната!

Липсата на горните условия , прави монтажа невъзможен и дава право на монтажната група да откаже монтажа и да промени гаранционните условия по гаранцията на Вашата вана.

Не спазването на горните условия, може да доведе до допълнително таксуване при монтажа от страна на монтажната група!

ДОПЪЛНИТЕЛНИ ГАРАНЦИОННИ УСЛОВИЯ

ИЗИСКВАНИЯ КЪМ ПРЕДВАРИТЕЛНА ПОДГОТОВКА ЗА МРЪСЕН КАНАЛ

За да отводним вашата ванна е необходим канал за мръсна вода с диаметър 50мм, (муфран край по възможност).

Изхода на канала трябва да е на ниво готов под на остояние от правия ъгъл, в който ще се монтира ваната в зависимост от модела на ваната (виж таблицата):

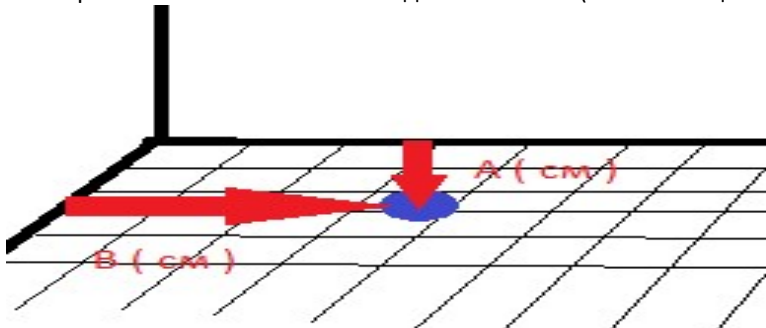


Таблица с размерите за вани на Акварелакс БГ ЕООД.

Име на продукта	А (см)	В (см)	Име на продукта	А (см)	В (см)
Смарагд 110 /70	40 см.	40 см.	Опух 150 -L O	50 см.	50 см.
Смарагд 120 /70	40 см.	40 см.	Опух 150 -R O	50 см.	50 см.
Смарагд 130/70	40 см.	40 см.	Опух 160/90 -L O	50 см.	50 см.
Смарагд 140/70	40 см.	40 см.	Опух 160/90-R O	50 см.	50 см.
Смарагд 150/70	40 см.	40 см.	Прага 160/90 -L O	50 см.	50 см.
Смарагд 160/70	40 см.	40 см.	Прага 160/90-R O	50 см.	50 см.
Смарагд 170/70	40 см.	40 см.	Опух 160/110 -L O	50 см.	50 см.
Смарагд 160/75	40 см.	40 см.	Опух 160/110 -R O	50 см.	50 см.
Смарагд 170/75	40 см.	40 см.	Ница 120/120	80 см.	40 см.
Берлин Лайн 160	40 см.	40 см.	Ница 130/130	90 см.	40 см.
Берлин Лайн 170	40 см.	40 см.	Ница 140/140	100 см.	40 см.
Берлин Лайн 180	40 см.	40 см.	София 140/140	100 см.	40 см.
Берлин Дуо 170/80	60 см.	40 см.	София 150/150	100 см.	40 см.
Берлин Дуо 180/80	60 см.	40 см.	Пуул 180/150/55	100 см.	100 см.
Берлин Дуо 180/90	60 см.	40 см.	Пуул 180/150/55 ЛЯВ	100 см.	100 см.
Саранда 170/80	60 см.	40 см.	Пуул 180/150/55 ДЕСЕН	100 см.	100 см.
Саранда 180/80	60 см.	40 см.	Хавана 190/120/58	100 см.	50 см.
Атина 180/120	60 см.	40 см.	Амстердам 145/145/55	90 см.	40 см.
Опух 140 -L O	50 см.	50 см.	Циркон 180/110	60 см.	40 см.
Опух 140 -R O	50 см.	50 см.			

Заустването на гофрето става посредством маншон или твърда връзка, според модела на сифона.

При попадане на отвора на канала под проекцията на сифона на ваната върху пода, има възможност за затруднено източване на ваната.

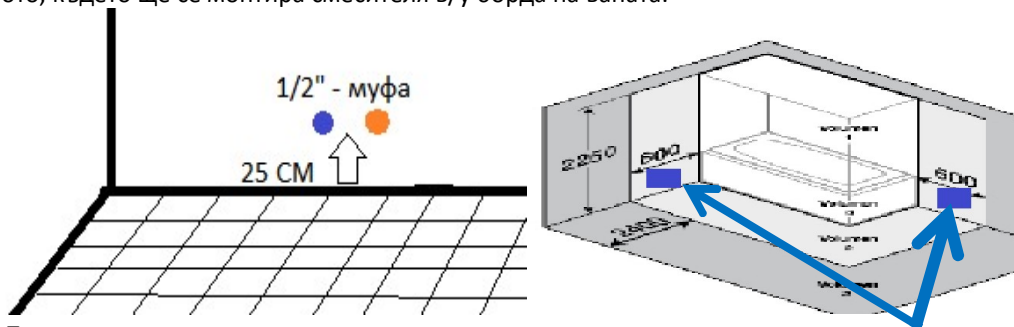
Липсата на канал, прави монтажа невъзможен и дава право на монтажната група да откаже монтажа и да промени гаранционните условия по гаранцията на Вашата ванна.

Не спазването на горните условия, може да доведе до допълнително таксуване при монтажа от страна на монтажната група.

ДОПЪЛНИТЕЛНИ ГАРАНЦИОННИ УСЛОВИЯ

ИЗИСКВАНИЯ КЪМ ПРЕДВАРИТЕЛНА ПОДГОТОВКА ЗА СВЪРЗВАНЕ НА СТОЯЩ СМЕСИТЕЛ ЗА БОРД НА ВАНА

За да извършен монтажа на вана със стоящ смесител за борд на вана, е необходима предварителна подготовка с изходи за топла и студена вода на стената, където ще се монтира ваната. Изходите за топла и студена вода, трябва да са на около на 25 см от готов под, под мястото, където ще се монтира смесителя в/у борда на ваната.



Препоръчително е да се остави ревизионен отвор извън проекцията на ваната, за да се осигури възможност за аварийно спиране на захранването с вода на ваната.

Възможността да се монтира смесител за борд на вана, върху ваната, зависи от типа смесител и модела вана и **ЗАДЪЛЖИТЕЛНО** се проверява и консултира с Акварелакс БГ ЕООД, преди да се направи поръчка за вана със смесител!

Ако смесителя е с гаранция по-голяма от тази на ваната, след изтичане на общата гаранция, Акварелакс БГ ЕООД, не поема разходите по-монтаж, демонтаж и командировъчни на монтажната група, която ще извърши гаранционния ремонт на смесителя. Тези разходи, клиента трябва да уговори предварително с дистрибутора. Същото важи, ако смесителя не е от ценовата листа на Акварелакс БГ ЕООД, която може да намерите на адрес :

<http://vana.bg/product-category/accessories-for-bathtubs/mixers/> или при дистрибуторите ни.

Всички разходи за гаранционен ремонт на смесители, които не са от ценовата листа на Акварелакс БГ ЕООД се заплащат от клиента.

При изтичане на ограничената гаранция, на детайли на смесителя, като меки връзки, шлаух за подвижен душ, подмяната е безплатна, но частите са за сметка на клиента.

Меките връзки за монтажа са с дължина 30 см. Гаранцията на меките връзки е 6 (шест) месеца. Всички допълнителни части, за монтаж на смесител, могат да бъдат таксувани от монтажната група.

Повреди причинени от липсата на филтър или винтил за високо налягане, не са под обхвата на гаранционните у-я за смесителя.

Почистване на смесителите, да се извършва само с препарати за почистване на хромирани повърхности (смесители), които не съдържат киселини, хлор или хлорни съединения, белина или абразиви. Почистването да извършва с мека кърпа.

Повреди по повърхностите на смесителите, като петна, драскотини, спуквания, счупвания, които не са установени по време на монтажа, не се третират, като гаранционни.

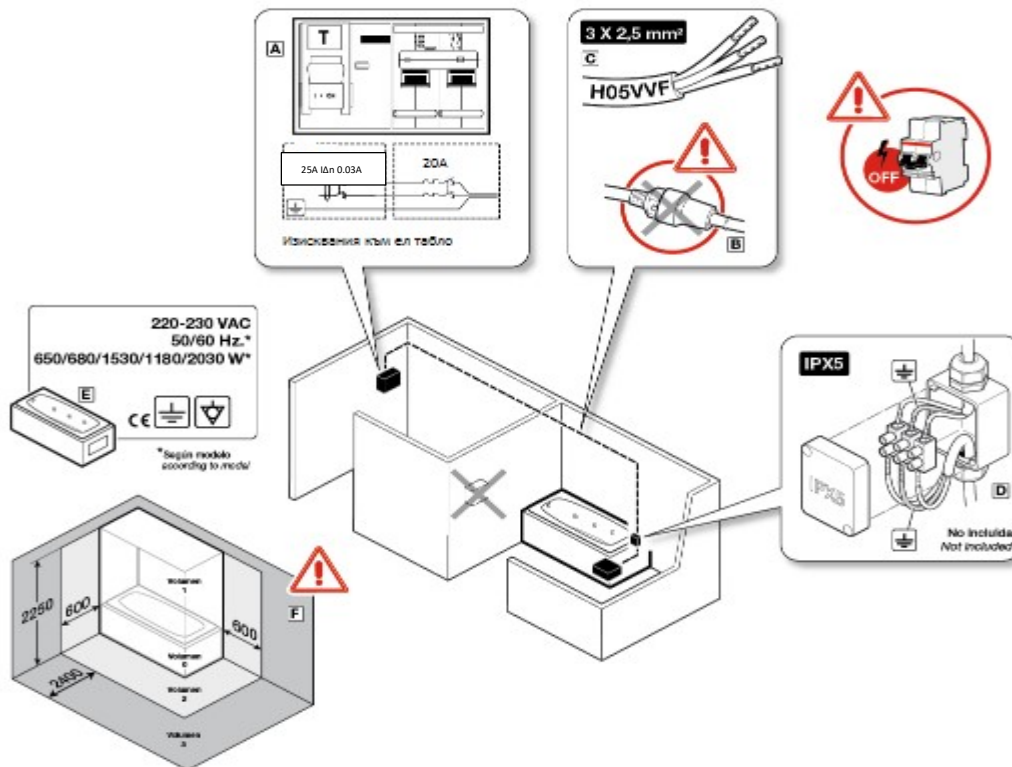
Липсата на горните условия, прави монтажа невъзможен и дава право на монтажната група да откаже монтажа и да промени гаранционните условия по гаранцията на Вашата вана.

Не спазването на горните условия, може да доведе до допълнително таксуване при монтажа от страна на монтажната група!

ДОПЪЛНИТЕЛНИ ГАРАНЦИОННИ УСЛОВИЯ

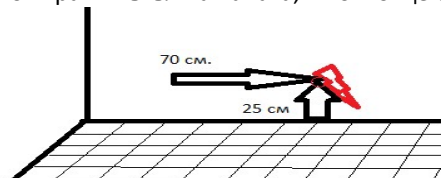
ЕЛЕКТРИЧЕСКО ЗАХРАНВАНЕ НА ХИРОМАСАЖНА ВАНА.

За да използвате Вашата вана безопасно и Вашата гаранция да бъде валидна трябва са спазени сдените изисквания към захранването на ваната с електрически ток.



За да захраните Вашата вана е необходим трижилен проводник с сечение не по-малко от 2,5мм² на всяко жило. Тип на кабела ШВПС.

Кабела трябва да е с изход на стената на височина от готов под около 25 см. и на отстояние 70 см от правия ъгъл на ваната, в който ще се монтира ваната.



Захранването на проводника, трябва да е от ел.табло, което е извън помещение в което е монтирана ваната, на сухо и недостъпно за деца място.

Таблото трябва да е с дефектотокова защита 25A ID 0,03A комбинирана или не с автоматичен предпазител 20A.

За връзката на ваната с ел.проводник, да не се използват разглобяеми връзки, а влагозащитени твърди връзки. За предпочитане в влагозащитена кутия със степен на влагозащита IPX5.

Липсата на някои от тези изисквания, може да доведе до частично или пълно отпадане на гаранцията на Вашата вана, както и сериозно да навреди на Вашето здраве.

Липсата на горните условия за ел.захранване, дава право на монтажната група да промени гаранционните условия по-време на монтажа, като ограничи гаранцията или напълно я прекрати. Прекратяване на гаранцията по тези условия, не дава право на клиента да върне закупената вана!

Не спазването на горните условия, може да доведе до допълнително таксуване при монтажа от страна на монтажната група!



Документи за предявяване на гаранционни ремонти:

1. Фактура (касов бон) за закупен продукт
2. Попълнена гаранционна карта на продукта - част "Протокол за монтаж"

Рекламация за гаранционен дефект може да се предяви към дистрибутова на изделието или директно към оторизирания сервиз за отстраняване на гаранционни дефекти.

Предеявяване на рекламация към оторизирания сервиз става на e-mail: service@vana.bg ; office@vana.bg или на тел +359882990543 ; +359882990539

Оторизиран гаранционен сервиз :

Акварелакс БГ ЕООД
София , бул Витоша 66 ет. 4

+359882990543
+359882990542
+359882990541
+359882990539

service@vana.bg ; office@vana.bg

За да се регистрира рекламация, клиента трябва да изпрати на e-mail документи за покупка и попълнена гаранционна карта.

Срок за отстраняване на гаранционен дефект - 30 дни след предявяване на рекламация.

Рекламации без предоставени документи за покупка и гаранционна карта в част "Протокол за монтаж" не се третират, като гаранционни и се таксуват по текущия ценоразпис за услуги на сервиза.

" Акварелакс БГ " ЕООД Ви желае приятни моменти във Вашата вана:)

The logo for Aquarelax features a stylized black water drop icon on the left, followed by the brand name 'Aquarelax' in a black, serif font.

We make the use of water easy...